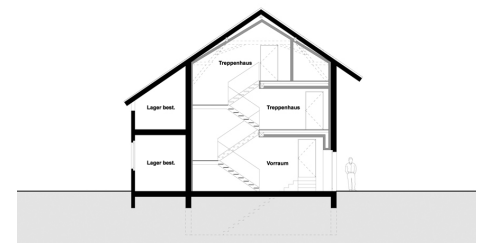
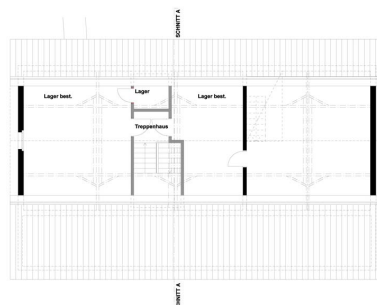
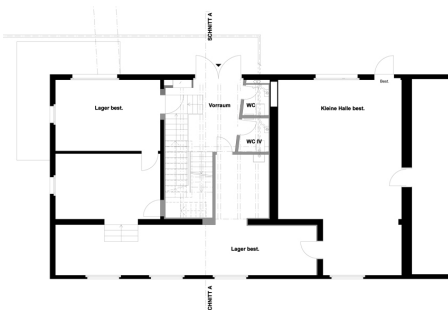
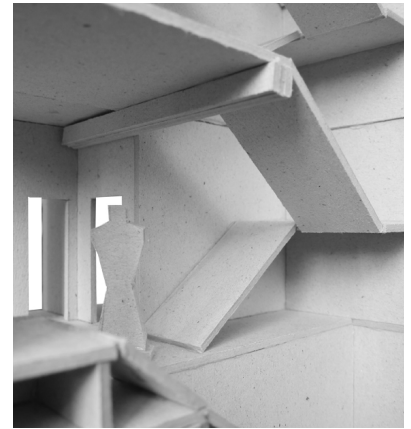


EINBAU FLUCHTTREPPENHAUS

SCHEUNE GEWÜRZMÜHLE, ZUG

Um die als Lagergebäude genutzte Scheune weiterhin nutzen zu können muss ein, den Brandschutzvorschriften entsprechendes Fluchttreppenhaus eingebaut werden. In diesem Zusammenhang wird das Erdgeschoss um zwei Toiletten erweitert. Einfache Materialien verleihen dem Treppenhaus einen industriellen, rohen Charakter.



DETAIL21 GMBH
 DESIGN | ARCHITEKTUR | PLANUNG
 Christian Schnieper | Claudia Castro
 Dipl. Architekten M.Arch / SIA

Gubelstrasse 8b
 6300 Zug
 Tel 041 710 2619
 info@detail21.com

Projektbeteiligte

Auftragsart

Ort

Funktion

Bauherrschaft

Christian Schnieper,
 Markus Henggeler
 Projekt 2012
 Zug, Schweiz
 Umbau Scheune
 Öffentliche Hand